

# Emballages non-alimentaires



- Sacs en papier
- Sacs en plastique
- Péllicules et papiers d'emballage
- Équipements et outils d'emballage
- Cordes d'emballage et élastiques
- Attaches et étiquettes



## SAC EN PAPIER

- fond plat
- 250/paquet
- fait de papier recyclé et recyclable

### PAPIER ROBUSTE

VOLUME	DIMENSIONS	COULEUR	CODE
3 lbs	4 3/4" x 3" x 8 3/4"	brun	KH3
5 lbs	5 1/4" x 3 1/4" x 10 7/8"	brun	KH5
6 lbs	6" x 3 5/8" x 11 1/8"	brun	KH10
10 lbs	6" x 3 3/4" x 12 3/4"	brun	KH12
16 lbs	8 1/4" x 5 1/8" x 16"	brun	KH16
20 lbs	8 1/4" x 5 1/8" x 16"	brun	KH20*

\* double parois



## SAC EN PAPIER

- fond plat
- 500/paquet
- fait de papier recyclé et recyclable

### PAPIER RÉGULIER

VOLUME	DIMENSIONS	COULEUR	CODE
1/2 lb	2 7/8" x 1 7/8" x 5 1/2"	brun	KBR1/2
1 lb	3 3/8" x 2 1/4" x 6 1/2"	brun	KBR1
2 lbs	4" x 2 1/2" x 8"	brun	KBR2
		blanc	KBL2
3 lbs	4 1/2" x 2 3/4" x 8 1/2"	brun	KBR3
		blanc	KBL3
5 lbs	5 1/4" x 3 1/4" x 10 7/8"	brun	KBR5
		blanc	KBL5
7 lbs	5 7/8" x 3 3/4" x 12"	brun	KBR7
		blanc	KBL7
10 lbs	6 3/8" x 4" x 13 1/2"	brun	KBR10
		blanc	KBL10
12 lbs	6 7/8" x 4 1/2" x 13 7/8"	brun	KBR12
		blanc	KBL12
14 lbs	7 5/8" x 4 5/8" x 15"	brun	KBR14
		blanc	KBL14
20 lbs	8 1/4" x 5 1/4" x 16 1/4"	brun	KBR20

# Sacs en papier



## SAC EN PAPIER

- papier robuste brun
- fond plat
- avec 2 poignées

DIMENSIONS	QUANTITÉ	CODE
5" x 3" x 8"	250/bte	SP538/250
8" x 4" x 10"	250/bte	SP8510/250
13" x 6" x 15"	250/bte	SP12615/250
16" x 6" x 12"	250/bte	SP16612/250
18" x 7" x 19"	200/bte	SP18619/200



## SACS EN PAPIER

- avec poignées
- fond carré
- rouge ou noir

DIMENSIONS	COULEUR	CODE
8" x 4" x 10"	rouge	SP8510R
	noir	SP8510N
16" x 6" x 12 1/2"	rouge	SP16612R
	noir	SP16612N



## SAC DE PAPIER PLAT

- papier régulier brun

DIMENSIONS	QUANTITÉ	CODE
5" x 7"	1 000/pqt	N57
7" x 10"	1 000/pqt	N710
9" x 12"	1 000/pqt	N912
11" x 14"	1 000/pqt	N1114



## Sacs réutilisables

- Fait de matériaux 100% recyclables
- 4 couleurs disponibles :



### SAC RÉUTILISABLE

- style boutique
- fond irrégulier
- 10 1/2" x 12 1/2" x 6 1/4"
- 50/paquet
- noir SRB10126N
- gris SRB10126G



### SAC RÉUTILISABLE

- antifuite
- fond irrégulier
- 17" x 12" x 6"
- 50/paquet
- noir SRAF17126N
- gris SRAF17126G



### 1. SAC RÉUTILISABLE

- fond plat
- 14" x 10" x 7"
- 50/paquet
- noir SRFP14107N
- gris SRFP14107G
- bourgogne SRFP14107BOUR
- bleu SRFP14107BL

### SAC RÉUTILISABLE

- fond plat
- 10 1/2" x 9 3/4" x 6"
- 50/paquet
- noir SRFP1096N
- gris SRFP1096G
- bourgogne SRFP1096BOUR
- bleu SRFP1096BL



### SAC RÉUTILISABLE

- couleur bleu
- style épicerie
- fond plat
- 12 1/2" x 22 1/2" x 6 3/4"
- 50/paquet
- SR12226BL



### SAC RÉUTILISABLE

- couleur gris
- fond plat
- 13 1/4" x 10 1/2" x 8"
- 50/paquet
- SRFP13108G

**Nos modèles standard ne vous conviennent pas?**  
 Optez pour nos sacs fait sur mesure



- Possibilité d'y apposer votre logo
- Plusieurs formats et couleurs disponibles

(minimum d'achat requis)



# Sacs en plastique



## SACS DE BOUTIQUE EN PLASTIQUE

- polyéthylène blanc
- avec 2 poignées
- 1,5 mil.
- 500/boîte

DIMENSIONS	CODE
9" x 12"	SB912/500
11" x 15" x 3"	SB1115
16" x 18" x 2"	SB1618
20" x 20" x 4"	SB2020
20" x 23" x 4"	SB2023



## SACS DE BOUTIQUE EN PLASTIQUE

- polyéthylène blanc
- sac plat sans poignée

DIMENSIONS	QUANTITÉ	CODE
7" x 10"	2 000/cse	L710
9" x 12"	1 000/cse	L912
11" x 14"	1 000/cse	L1114
17" x 5" x 30"	500/cse	L17530
24" x 30"	500/cse	● L2430



## SACS EN PLASTIQUE

- polyéthylène blanc
- avec poignées rondes
- idéal pour les librairies
- 1 000/paquet

13 1/2" x 14" x 3" POLYO1  
 16" x 15" x 3" POLYO302  
 19 1/2" x 16" x 3 1/2" POLYO6



## SACS EN PLASTIQUE

- polyéthylène
- avec 2 bretelles

DIMENSIONS	COULEUR	DENSITÉ	QUANTITÉ	CODE
9" x 6" x 17"	blanc	basse	2 000/cse	S2W
	gris	basse	2 000/cse	S2G
11" x 6" x 20"	blanc	basse	1 000/cse	S4W
	gris	basse	1 000/cse	S4G
12" x 7" x 22"	blanc	basse	1 000/cse	S5W
18" x 6" x 30"	blanc	haute	500/cse	S30W

# Pélicules et papiers d'emballage



## PAPIER DE JOURNAL

- blanc
  - 25 lbs
  - 18" x 24"
- JOURNAL



## PAPIER GOMMÉ BRUN

- à humecter
  - 500'/rouleau
- 1 ½" GUM1.5  
3" GUM3



## CARTON ONDULÉ EN ROULEAU

- idéal pour l'emballage de livraison
  - carton brun
  - 250'/rouleau
- 24" CO24  
36" CO36  
48" CO48



## GRANULES DE POLYSTYRÈNE

- biodégradable
  - polystyrène anti-statique
  - 20 pied<sup>3</sup>
- GRAR



## APPLICATEUR

- pour pellicule à palette (FP14)
  - rouleau de pellicule non-inclus
- APP1



## APPLICATEUR

- pour pellicule extensible de 3 po (PEX)
- APP3



# Pellicules et papiers d'emballage



## PAPIER EN ROULEAU

- papier Kraft

BASE ROULEAU	QUANTITÉ	LARGEUR	COULEUR	CODE	
30	1 000'/rouleau	12"	brun	1230	
		18"	brun	1830	
		24"	brun	2430	
			brun	1840	
	50	600'/rouleau	24"	blanc	2440B
				brun	2440
			30"	brun	3040
			36"	blanc	3640B
60	500'/rouleau		brun	3640	
		48"	blanc	4840B	
			brun	2450	
		36"	brun	3650	
60	500'/rouleau	40"	brun	4060	
		600'/rouleau	48"	brun	4860
		500'/rouleau	60"	brun	6060



## BULLES DE PROTECTION

- pour les emballages de livraison

GROSSEUR BULLE	LARGEUR	QUANTITÉ	CODE
3/16"	12"	50'/rouleau	BUL12316/50
		750'/rouleau	BUL12316
	24"	750'/rouleau	BUL24316
1/2"	24"	50'/rouleau	BUL2412/50
		250'/rouleau	BUL2412
	48"	250'/rouleau	BUL4812



## PELLICULE BLANCHE EN ROULEAU

- Mira-Lite  
- 15" x 3 000'  
MIRA15



## PELLICULE EXTENSIBLE

- pellicule transparente sans colle  
- à utiliser avec l'applicateur APP3  
- 4 rouleaux/caisse  
- 3" x 1 500'

PEX



## PELLICULE À PALETTE

- 0,80 mil  
- grande résistance  
- à utiliser avec l'applicateur APP1  
- 15" x 1 500'

FP14

# Équipements et outils d'emballage



## COUPE-CELLOPHANE

- lame dentelée
- 18" CC18
- 24" CC24



## COUPE-PAPIER

- 12" CP12
- 15" CP15
- 18" CP18
- 24" CP24
- 30" CP30
- 36" CP36



## SCELLEUSE

- Impulse
- modèle de table
- 8" 2108CD
- 12" 21012CD
- 16" 21016
- 20" 21020



## ÉLÉMENT ET TEFLON

- ensemble de 2 éléments et 2 teflons
- pour scelleuses Impulse
- 8" ELE/TEF8
- 12" ELE/TEF12
- 16" ELE/TEF16
- 20" ELE/TEF20



## TEFLON AVEC ADHÉSIF

- adhésif au dessous
- $\frac{3}{8}$ " x 12" TEFC12
- $\frac{3}{8}$ " x 20" TEFC20



## TEFLON ADHÉSIF

- 6" de largeur
- 6 mil d'épaisseur
- vendu au pouce

TEFCOL



## RUBAN DE TEFLON

- 1  $\frac{1}{4}$ " de largeur
- 3 mil d'épaisseur
- vendu au pied

TEF1



## Couteaux multi-usages



### PETIT COUTEAU MULTI-USAGE

- Olfa
- métal noir
- lame de 3/8"

OLF180

lames AB10B (10/paquet)



### COUTEAU MULTI-USAGE DELUXE

- Olfa
- acier inoxydable
- lame de 3/8" autobloc

OLFASVR2

lames AB10B (10/paquet)



### COUTEAU MULTI-USAGE ÉCONOMIQUE

- Olfa
- plastique
- lame de 3/4"

OLFASL1

lames LB10B (10/paquet)  
LB50B (50/paquet)



### COUTEAU MULTI-USAGE ROBUSTE

- Olfa
- plastique
- lame de 3/4"

OLFAL1

lames LB10B (10/paquet)  
LB50B (50/paquet)



### COUTEAU MULTI-USAGE

- Jiffy
- acier inoxydable

JIFFY

lames LAJIFFY/100 (100/paquet)



### COUTEAU POUR LE CARTON

- Olfa

OLFACTN

lames CTB/5 (5/paquet)



### COUTEAU MULTI-USAGE

- Garvey
- COUTGARV

lames LAMGARV (9/paquet)



### GRATTOIR SÉCURITAIRE

- avec lame de rasoir

GRATTSR



### CISEAUX TOUT-USAGE

- Olfa
- acier inoxydable
- lames dentelées

OLFASCS2



AB10B



LB10B



LB50B

## Rubans adhésifs



**RUBAN ADHÉSIF DOUBLE-FACE (FOAM)**  
- 216' de longueur  
- 1/2"  
RDF12



**RUBAN ADHÉSIF DOUBLE-FACE**  
- 1 face permanente  
- 328' de longueur  
- 3/4"  
HL34



**RUBAN ADHÉSIF D'EMBALLAGE**  
- 132 m de longueur  
2"  
clair TAPE2  
brun TAPE2/T  
3"  
clair TAPE3



**DÉVIDOIR**  
- pour les rubans adhésifs d'emballage (TAPE)  
2" DT2  
3" DT3



**DÉVIDOIR**  
- pour rubans de cellulose gommé (TT)  
- modèle de table  
- centre adaptable de 1" à 3"  
CELN



**RUBAN DE CELLULOSE GOMMÉ**  
- 66 m de longueur  
1/2" TT12  
3/4" TT34  
1" TT1

# Équipements et outils d'emballage



**DISTRIBUTEUR DE RUBAN VINYLE**  
 - idéal pour fermer les sacs de polyéthylène  
 - modèle de table  
 - avec lame  
 - 3/8" de largeur  
 acier peinturé BUD382DL



**DISTRIBUTEUR DE RUBAN VINYLE**  
 - idéal pour fermer les sacs de polyéthylène  
 - modèle de table  
 - avec lame  
 - 3/8" de largeur  
 acier inoxydable BUD382SS



**1. LAME**  
 - pour distributeur BUD382  
 - 30"  
 LBUD382DL  
**2. Y JAUNE**  
 - pour distributeur BUD382  
 - 30"  
 BUD382Y



**RUBAN ADHÉSIF DE VINYLE**  
 - 3/8" de largeur  
 - 180 vg  
 blanc BUD38W180  
 jaune BUD38J180  
 rouge BUD38R180  
 vert BUD38V180  
 bleu foncé BUD38BF180



**RUBAN À MASQUER**  
 - 55 m de longueur  
 3/4" MASK34  
 1" MASK1  
 1 1/2" MASK1.5  
 2" MASK2



**RUBAN MAGNÉTIQUE ET ADHÉSIF**  
 - 55 m de longueur  
 - 3/4"  
 AIMANT



# Cordes d'emballage et élastiques



## CORDE D'EMBALLAGE

- polypropylène

FORMAT	QUANTITÉ	CODE
4 500'	275 lbs	TIE450
9 000'	140 lbs	7IE900



## FICELLE D'EMBALLAGE

- coton

NB PLIS	QUANTITÉ	CODE
4	3 000 verges	4/100
7	1 725 verges	7/100
10	1 725 verges	10/100



## FICELLE ÉGYPTIENNE

- régulière

1 160 vg. EGYPT  
1 lb. EGYPR (rouge)

## ÉLASTIQUES

- caoutchouc couleur naturelle

- 1 lb/sac

LARGEUR	FORMAT	QUANTITÉ	CODE
1/16"	1 5/8"	3 200/sac	ELA12
	2"	2 600/sac	ELA14
	2 1/2"	2 100/sac	ELA16
	3"	1 750/sac	ELA18
7"		400/sac	ELA257
1/8"	1 5/8"	1 700/sac	ELA291*
	3"	850/sac	ELA32
1/4"	2 1/2"	500/sac	ELA62
	3 1/2"	350/sac	ELA64

\*Élastique de couleur rouge



# Attaches et étiquettes

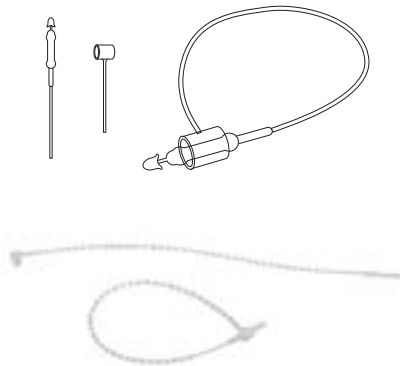


## PISTOLET D'ÉTIQUETAGE

- Dennison
- à utiliser avec les attaches à vêtement
- une aiguille incluse

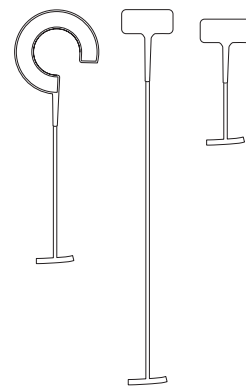
pistolet MARK3

aiguilles (5/paquet) AIGDPR/5



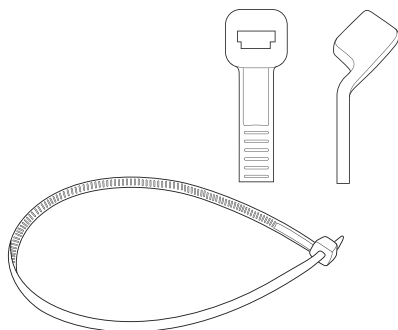
## ATTACHE

- Secur-A-Tach®
- nylon clair
- 1 000/paquet
- 3" SECTIE3P
- 5" SECTIE5P
- 5" (avec bulles) SECTIE5



## ATTACHE À VÊTEMENT

- plastique
- 5 000/bte
- 1" TIE1
- 3" TIE3
- avec crochet
- 1 000/bte
- 2" TIECRO2



## ATTACHE DE PLASTIQUE

- Bar-Lock
- 100/paquet
- 11"

blanc BAR11  
noir BAR11N



## ATTACHES TWIST

- papier
- 2 000/paquet
- 1/8" de largeur
- 4" de longueur
- blanc TW4B2M
- rouge TW4R2M
- vert TW4V2M
- argent TW4A
- or TW4O



## ÉTIQUETTE DE CARTON DÉTACHABLE

- inscription en français
- sans ficelle
- 1 000/bte
- F541UCS



## ÉTIQUETTE AVEC OU SANS FICELLE

- 1 000/bte
- 1 1/4" x 1 7/8"

sans ficelle MC5WS  
avec ficelle MC5-W



## ÉTIQUETTE DE CARTON AVEC FICELLE

- 1 000/bte
- 1 1/16" x 2 3/4"

● MC12E



## ÉTIQUETTE D'EXPÉDITION

- carton avec œillet
- 1 000/bte

2 3/4" x 1 3/8" SHIP1  
3 3/4" x 1 7/8" SHIP3  
5 1/4" x 2 5/8" SHIP6